

An die Anwohnenden / Eigentümer*innen Solothurnstrasse / Holestrasse, Büren a.A.

Büren a.A., 16. Dezember 2025



Renaturierung Siechenbach, Abschnitt Aare - Solothurnstrasse

4. Information zum Stand der Bauarbeiten

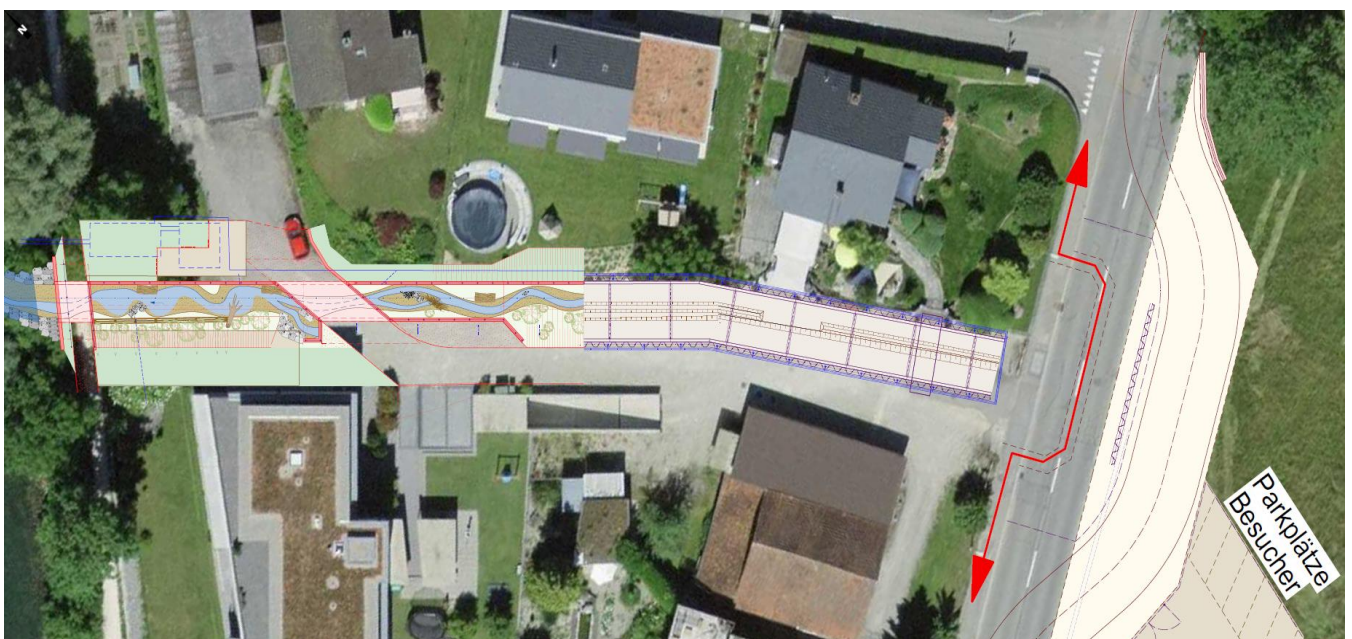
Sehr geehrte Damen und Herren

Nachfolgend informieren wir Sie über den aktuellen Stand der Bauarbeiten im Abschnitt zwischen der Aare und der Solothurnstrasse.

Stand der Bauarbeiten

Vor knapp drei Monaten wurde mit der zweiten Bauetappe begonnen. Die häufig nasse Witterung verhinderte ein effizientes Arbeiten. Aus Sicherheits- und Qualitätsgründen mussten die Arbeiten mehrfach unterbrochen werden. Dadurch ist gegenüber dem vorgesehenen Bauprogramm ein Rückstand von rund drei Wochen entstanden.

Bis zum diesjährigen Arbeitsende am 19. Dezember 2025 ist vorgesehen die Fussgängerbrücke entlang der Aare fertigzustellen, so dass sie von der Öffentlichkeit genutzt werden kann.



Übersicht Fertigstellung 1. Bauetappe / Baugrube 2. Bauetappe

Arbeiten ab Januar 2026

Sofern es die Witterungsverhältnisse zulassen, starten die Bauarbeiten ab 12. Januar 2026 mit der Fertigstellung der Betonarbeiten (Baugrube 2. Etappe). Ab dem 19. Januar starten die Fertigstellungsarbeiten zwischen Aare und Trottoir Solothurnstrasse am Bachlauf und den Böschungen (1. Bauetappe). Voraussichtlich Ende Februar 2026 werden die Spundwände der zweiten Bauetappe gezogen. Ab ca. März 2026 ist der Beginn der Arbeiten an der Bachquerung in der Solothurnstrasse vorgesehen.

Einschränkungen für die direkten Anwohnenden

An der Situation der direkten Anwohnenden wird sich bis März 2026 nichts Grundlegendes ändern.

Die Ein- und Ausfahrten zur Einstellhalle des Gebäudes 31c sowie zu den Garagen des Gebäudes 31a sind ausserhalb der Arbeitszeiten möglich, während der Arbeitszeiten jedoch nur erschwert befahrbar.

Die Besucherparkplätze beim Gebäude 31c stehen während der Bauarbeiten nicht zur Verfügung. Als Ersatz stehen Parkplätze auf dem Installationsplatz für Besuchende der an die Baustelle angrenzenden Gebäude zur Verfügung.

Das Abstellen von Fahrzeugen im Baustellenperimeter ist – auch kurzfristig – nicht erlaubt.

Der Zugang für Zufussgehende und Velofahrende zu den Gebäuden ist – mit Ausnahme der Hausnummern 33c und 33d – jederzeit gewährleistet. Es muss jedoch mit Einschränkungen, Behinderungen und Verschmutzungen gerechnet werden.

Verkehrsregime Solothurnstrasse

Am Verkehrsregime in der Solothurnstrasse für Zufussgehende und den motorisierten Verkehr ändert sich bis ca. März 2026 nichts.

Mit dem Start der Arbeiten an der Bachquerung in der Solothurnstrasse im März 2026 wird das Verkehrsregime angepasst. Entsprechende Informationen werden zu gegebener Zeit veröffentlicht.

Weitergehende Auskünfte

Benötigen Sie zusätzliche Auskünfte oder haben Sie Fragen, wenden Sie sich bitte an die zuständige Bauleitung, RSW AG / Samuel Baumann, 079 543 98 75.

Die am Bau beteiligten setzen alles daran, die Bauarbeiten mit möglichst geringen Einschränkungen, Behinderungen und Immissionen für die Anwohnerinnen und Anwohner auszuführen.

Wir danken Ihnen für Ihr Verständnis und wünschen Ihnen frohe und besinnliche Festtage

Bauleitung:
RSW AG, Lyss

Bauherrschaft:
Einwohnergemeinde Büren a.A.